

weldcap[®]

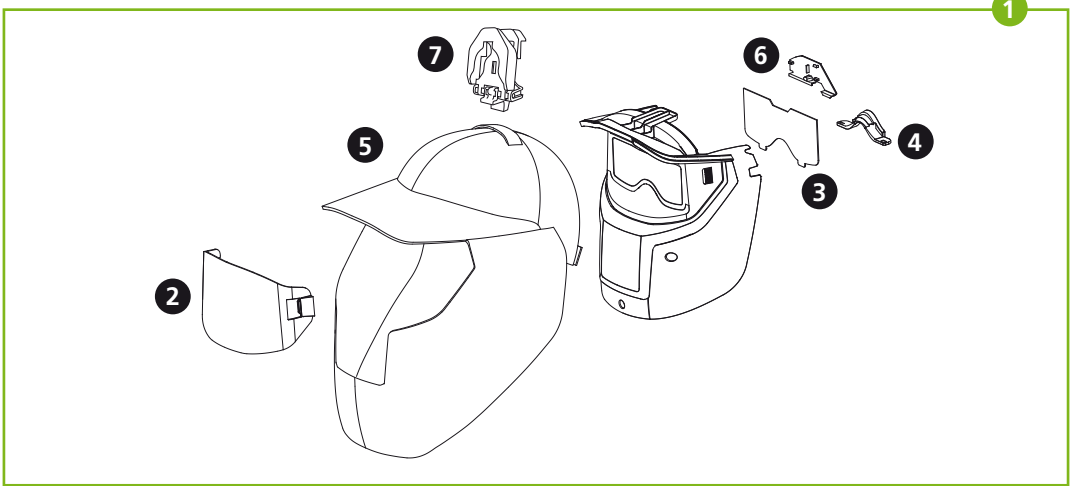
winning safety

DE



weldcap.trafimetdistribution.com



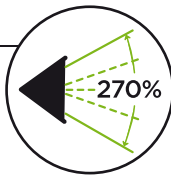


- 1** MSC00470 Komplette Maske
 - 2** LVE000226 Vorsatzscheibe außen 5 Stck./Satz
 - 3** LVE000227 Schutzscheibe innen 5 Stck./Satz
 - 4** SPL000470 Nasenbügel 2 Stck./Satz
 - 5** SPL000471 Textil Cap cover
 - 6** SPL000472 Batteriedeckel
 - 7** SPL000473 Gürtelhalter für weldcap®
- SPL000474 Starter Kit für weldcap®**
 2 Außen Vorsatzscheiben
 1 Innere Schutzscheibe
 1 Nasenbügel
 1 Satz Batterien



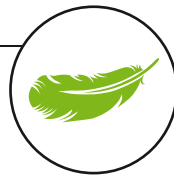
Erweitertes sichtfeld

Kernstück dieses innovativen Produktes ist die Optikeinheit mit dem markanten Nasenausschnitt. Im Vergleich zu herkömmlichen Schweißhelmen sitzt die Optik dadurch näher an den Augen mit dem Vorteil, dass das Sichtfeld des Schweissers um den Faktor 2.7-mal ! grösser ist. Dies verbessert die Produktivität und Sicherheit des Schweissers.



Federleicht

Mit seinen 400 Gramm ist das weldcap® ein absolutes Leichtgewicht. Da die Blendschutzkassette näher an den Augen liegt, verschiebt sich das Gewicht näher zum Schwerpunkt hin, wodurch das Produkt optimal ausbalanciert ist. Die Nackenbelastung des Schweissers wird deutlich reduziert und dank seinem einzigartigen Design werden Druckstellen verringert.



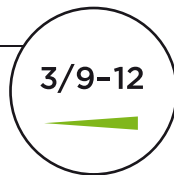
Revolutionärer tragekomfort

weldcap® steht für eine automatische Schweißmütze, die den Komfort einer Baseballkappe mit den Vorteilen eines vollwertigen Schweißhelmes verbindet. Die Materialkombination von Plastik und Textil ist einzigartig. Es ist soft, wo es angenehm sein muss und robust, wo absoluter Schutz erwartet wird.



Bestmöglichster schutz

Das robuste und schnell abnehmbare Textilteil ist aus flammhemmendem Material und lässt sich einfach waschen. Das weldcap® ist hygienisch und erfüllt die Klassifizierungen EN379 und EN 175 F.



Einfaches handling

Das weldcap® steht für ein einfaches Handling. Dank seiner speziellen Form ist es sehr einfach aus- und wieder anzuziehen. Einfaches Parken mit dem neuen optrel Parking Buddy wird so zum Kinderspiel. Die Produktivität wird dadurch ebenfalls gesteigert.



Mehrzweck-einsatz

Die Dunkelschutzstufen 9 – 12 decken einen Grossteil aller Schweißanwendungen ab. Mit einer Schutzstufe 3 im offenen Zustand eröffnet sich dem Schweisser eine sehr helle Sicht auf den Arbeitsplatz. Das weldcap® hat einen integrierten Schleifmodus, denn mit all den Vorteilen ist es geradezu prädestiniert, um auch Schleifarbeiten auszuführen.



Beschreibung

Leichtgewichtiger, komfortabler Schweißerblendschutz; automatischer Abdunklungsfilter von Schutzstufe DIN 9 - 12; Schleifmodus. Batteriewarnungs-LED.

Energieversorgung

2 Stk. Li-Batterien 3V, auswechselbar (CR2032)
Ein-/Ausschalten nicht notwendig

Sichtfeld

Blickwinkel nach unten: +37°
Blickwinkel seitlich: +25°

Batterielebensdauer

1000h Betriebszeit
(Standby 10 000h)

Sensoren

Weitwinkelerfassungs-Sensorik

Augenschutz

Maximaler UV- & IR-Schutz bei jeder Schutzstufeneinstellung
Schutzstufenbereich im aktiven Zustand Schutzstufe DIN 9-12
Schutzstufe im nicht aktivem Zustand Schutzstufe DIN 3

Schaltzeit

Hell zu dunkel bei Raumtemperatur 0.16 ms
Hell zu dunkel bei 55°C / 131°F 0.110 ms
Dunkel zu hell 0.3 s

Klassifikation

EN 379 Optische Klasse 1/1/2/2
EN 175 Widerstandsfähigkeit, Klasse F (weldcap®)
EN 166 Widerstandsfähigkeit, Klasse B (Vorsatzscheibe)
AS/NZS 1337.1 Widerstandsfähigkeit, Klasse F (weldcap®)
Widerstandsfähigkeit, Klasse B (Vorsatzscheibe)
ANSI Z87.1 Widerstandsfähigkeit, Klasse Z87+

Klassifikation textil

EN ISO 11611 Klasse 1
EN ISO 11612 Klasse A/B/C1/E3/F1

Formbeständigkeit

Schweissmaske bis 180°C
Vorsatzscheibe bis 135°C

Schleifmodus

Schutzstufe DIN 3

Einsatztemperatur

-10°C bis +60°C / 14°F bis 158°F

Aufbewahrungstemperatur

-20°C bis +80°C / -4°F bis 176°F

Gesamtgewicht

ca. 400g

Empfohlene Einsatzbereiche

Alle Lichtbogen-Schweißverfahren und Gasschweissen.
ELichtbogen-Schweißverfahren: Elektrodenschweissen (Stick Welding, MAW) / MIG / MAG (Metall-Schutzgasschweissen, GMAW)/GMAW
Hochleistungsschweissen / Fülldrahtschweissen / WIG Schweißen (TIG, GTAW) / Plasmaschweissen / Mikroplasmaschweissen / Plasmaschneiden.
Nicht geeignet für Laserschweissen!

Zertifikate

CE (EN 379, EN 166, EN 175)
ANSI Z87.1, AS/NZS 1337/1338

Garantie

2 Jahre (ausser Textile Cap und Batterien)



reddot award 2014
winner



For more
information