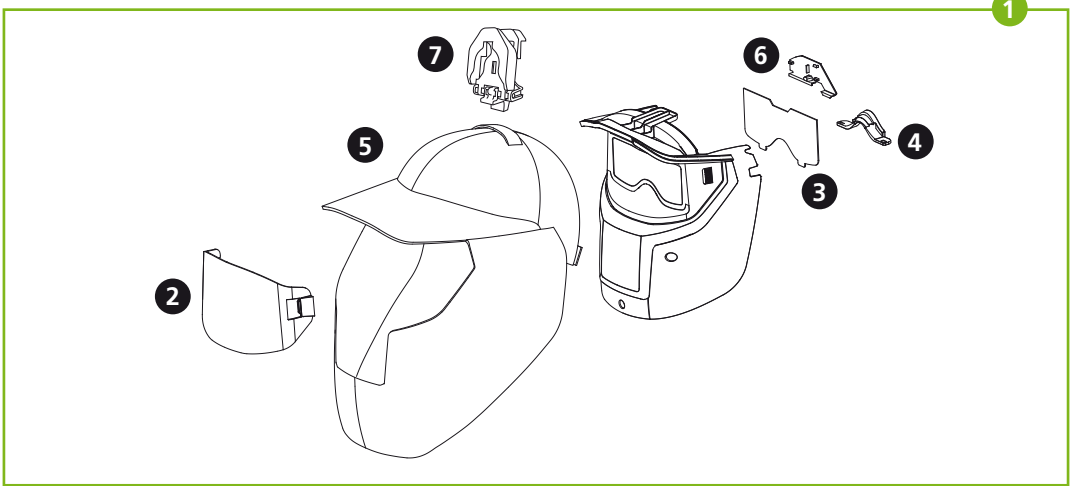


weldcap[®]

winning safety

FR





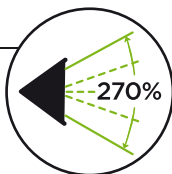
- 1** MSC00470 Cagoule complète
- 2** LVE000226 Écrans de garde extérieurs 5 pièces/set
- 3** LVE000227 Écran de garde intérieur 5 pièces/set
- 4** SPL000470 Pont de nez 2 pièces/set
- 5** SPL000471 Textile cap
- 6** SPL000472 Obturateur de piles
- 7** SPL000473 Support ceinture pour weldcap®

SPL000474 Starter kit pour weldcap®
 2 écrans de garde extérieurs
 1 écran de garde intérieur
 1 pont de nez
 1 set piles



Champ de vision extra large

La pièce maîtresse de ce produit innovant est son optique dotée d'une découpe ergonomique pour le nez. Ainsi, le dispositif visuel se trouve plus près des yeux, ce qui permet d'agrandir la ligne de visée du soudeur de 2,7 fois ! Les champs de vision latéraux et horizontaux sont accrus et les performances et la sécurité du soudeur renforcées.



Poids minimal

Le masque weldcap® pèse seulement 400 grammes, un véritable poids plume. Le masque étant plus proche des yeux, le poids du produit se déplace plus près du centre de gravité, pour augmenter sa stabilité et son équilibre. La conception élimine les points de pression et réduit les contraintes sur la nuque du soudeur.



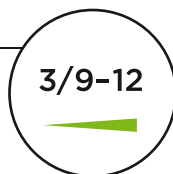
Confort révolutionnaire

Le masque weldcap® est un masque de soudage auto-obscurissant, qui associe le confort d'une casquette aux avantages d'un masque de soudage intégral. La combinaison du thermo plastique et des pièces en textile est unique. Le masque est doux aux endroits où le confort est de mise et rigide lorsque la robustesse est demandée.



Protection absolue

La cagoule est solide, se détache facilement et est en tissu lavable ignifuge. Le masque weldcap® est entièrement hygiénique et est classifié selon les normes EN 379 et EN 175 F.



Positionnement intuitif

Le masque weldcap® est rapide à mettre en place. Grâce à sa forme spéciale, son installation et son retrait sont un véritable jeu d'enfant. Lorsqu'il n'est pas utilisé, il peut être rangé à la ceinture à l'aide du crochet Optrel. Ainsi, la productivité du soudeur est également accrue.



Utilisation polyvalente

Les niveaux d'obscurcissement de 9 à 12 couvrent la quasi-majorité des applications de soudure et le niveau de protection de 3 en mode général permet au soudeur de jouir d'une vue claire et bien éclairée de son poste de travail. Cette fonctionnalité prédestine le masque weldcap® aux activités de meulage également.



Description

Masque de soudage ultra léger avec champ de vision extra large, cellule optoélectronique vision claire à obturation variable de DIN9 à DIN12 avec mode meulage inclus.

Alimentation

2 piles LI 3V interchangeables (CR2032)
(Pas besoin d'interrupteur marche/arrêt.)

Champ de vision

Vision basse: +37°
Vision latérale: +25°

Durée de vie batteries

1'000h en utilisation
(mode off 10'000h)

Capteurs

Capteur de détection large vision

Degrés de protection

Protection ultra-violetes / infra-rouges (max. à chaque niveau de teinte)
Variation du niveau de teinte de DIN 9 à DIN 12
Teinte à l'état clair DIN 3

Temps de commutation

Du clair au sombre à température ambiante 0.16 ms
Du clair au sombre à 55°C/ 131°F 0.110 ms
Du sombre au clair 0.3 s

Classification

EN 379 Classe optique 1/1/2/2
EN 175 Résistance aux impacts, classe F (weldcap®)
EN 166 Résistance aux impacts, classe B (écrans de garde extérieurs)
AS/NZS 1337.1 Résistance aux impacts, classe F (weldcap®)
Résistance aux impacts, classe B (écrans de garde extérieurs)
ANSI Z87.1 Résistance aux impacts, classe Z87+

Classification textile

EN ISO 11611 Classe 1
EN ISO 11612 Classe A/B/C1/E3/F1

Résistance à la déformation

Masque de soudure jusqu'à 180°C / 356°F
Ecran de garde extérieur jusqu'à 135°C / 275°F

Mode meulage

Teinte DIN 3

Température d'utilisation

De -10°C à +60°C / 14°F à 158°F

Température de stockage

De -20°C à +80°C / -4°F à 176°F

Poids total

Environ 400 grs

Domaines d'applications

Tous procédés de soudage à l'arc électrique.
Soudage à l'électrode (baguette, SMAW) / MIG / MAG (GMAW) / GMAW
Soudage haut rendement/ soudage par fil fourré/
soudage TIG (GTAW/ Soudage plasma / micro-plasma/
Coupage plasma et oxycoupage) Mode meulage.
Interdit pour le soudage au laser!

Certifications

CE (EN 379, EN 166, EN 175)
ANSI Z87.1, AS/NZS 1337/1338

Garantie

2 ans (sauf textile cap et piles)



reddot award 2014
winner



For more
information