

# weldcap<sup>®</sup>

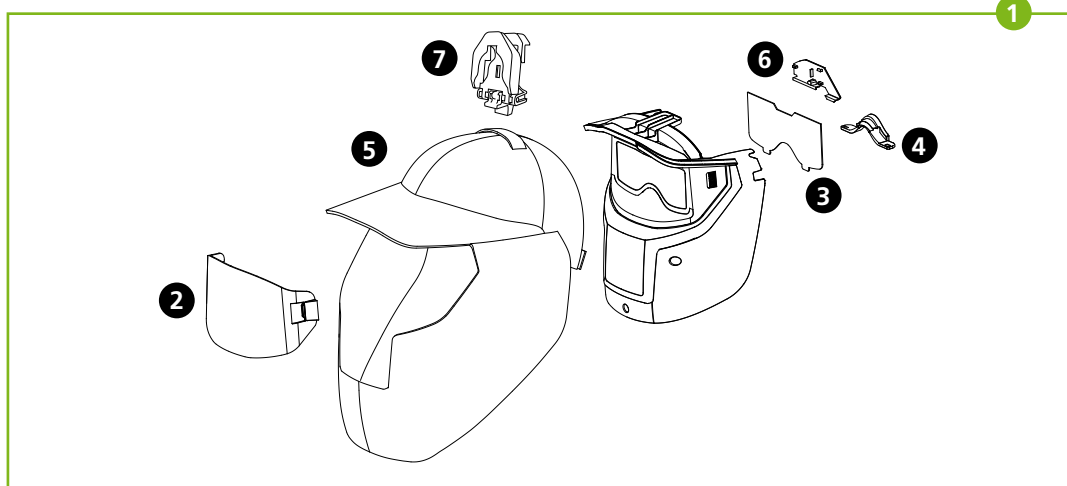
winning safety

IT



[weldcap.trafimetdistribution.com](http://weldcap.trafimetdistribution.com)





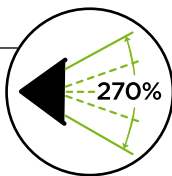
- 1** MSC00470 Maschera completa
- 2** LVE000226 Visiera frontale 5 pezzi
- 3** LVE000227 Coprilente interno 5 pezzi
- 4** SPL000470 Profilo naso 2 pezzi
- 5** SPL000471 Casco in tessuto
- 6** SPL000472 Coperchio batteria
- 7** SPL000473 Gancio per weldcap®

**SPL000474 Starter kit weldcap®**  
 2 visiere frontali  
 1 coprilente interno  
 1 profilo naso  
 1 set batterie



## Campo visivo ampliato

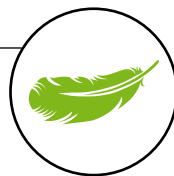
Il cuore di questo prodotto innovativo è rappresentato dall'unità ottica ben profilata intorno al naso. Il dispositivo ottico è posto più vicino agli occhi, con il vantaggio di ampliare il campo visivo del saldatore di ben 2,7 volte! In questo modo il campo visivo laterale e orizzontale viene esteso e aiuta a migliorare le prestazioni e la sicurezza del saldatore.



## Peso ridotto al minimo

Con i suoi 400 grammi di peso, il weldcap® è assolutamente leggero da indossare.

Poiché l'ADF è più vicino agli occhi, il peso del prodotto si sposta più vicino al centro di gravità, risultando così più stabile e bilanciato. Il suo design elimina inoltre i punti di pressione e riduce il carico sulla nuca del saldatore.



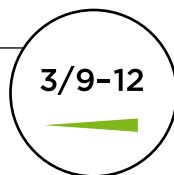
## Vestibilità e comodità rivoluzionarie

Il weldcap® è un copricapo da saldatura auto-oscurante che unisce la comodità di un berretto normale ai vantaggi di un casco da saldatura integrale. Combina in modo unico elementi in plastica e parti in tessuto. Risulta così morbido dove serve comodità e rigido dove serve robustezza.



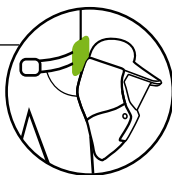
## Massima protezione

La parte in tessuto è robusta, igienica, si stacca rapidamente ed è realizzata in materiale ignifugo facilmente lavabile. Il tessuto ignifugo è classificato secondo le normative EN ISO 11611 (classe 1) e EN ISO 11612 (classe A/B1/C1/E3/F1). Il weldcap® è certificato in base alla norma EN 379 ed EN 175 F.



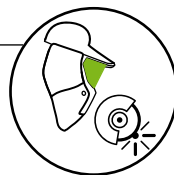
## Maneggevole

Il weldcap® è semplice da maneggiare. Grazie alla sua forma speciale, si indossa e si toglie facilmente. Inoltre può essere fissato al supporto, aumentando così la produttività del saldatore.



## Multiuso

I livelli di gradazione di oscuramento da 9 a 12 coprono gran parte delle applicazioni di saldatura e, con il livello di protezione 3, il saldatore può godere di una visione molto limpida sulla postazione di lavoro. Grazie a questa sua caratteristica, il weldcap® può essere usato anche per lavori di molatura.



## Descrizione

"Berretto" di saldatura leggero e con un'ampia area di visuale, filtro colori inalterati e visuale luminosa, selezione manuale DIN 9-12, variabilità infinita della protezione DIN tramite una manopola di regolazione, modalità molatura e avviso di batteria scarica tramite LED

## Alimentazione

2 batterie al Litio 3V (CR2032) sostituibili (funzionamento senza interruttore)

## Campo visivo

Angolo visivo verso il basso: + 37°  
Angolo visivo ai lati: + 25°

## Durata batterie

1000 ore di effettivo utilizzo  
(10.000 ore in modalità stand by)

## Sensori

Sensore di rilevamento ad ampio raggio

## Trasmissione della luce

Protezione UV / Infrarossi  
(massima per ogni livello di gradazione)  
Filtro attivato livello di protezione DIN 9-12  
Filtro non attivato livello di protezione DIN 3

## Velocità di commutazione

Da chiaro a scuro a temperatura ambiente 0.16 ms  
Da chiaro a scuro a 55° C 0.110 ms  
Da scuro al chiaro 0.3 s

## Classificazione

EN 379 Classe ottica 1/1/2/2  
EN 175 Resistenza all'impatto, classe F (weldcap®)  
EN 166 Resistenza all'impatto, classe B (visiera frontale)  
AS/NZS 1337.1 Resistenza all'impatto, classe F (weldcap®)  
Resistenza all'impatto, classe B (visiera frontale)  
ANSI Z87.1 Resistenza all'impatto, classe Z87+

## Classificazione tessuto

EN ISO 11611 Classe 1  
EN ISO 11612 Classe A/B/C1/E3/F1

## Temperatura limite

Maschera protettiva fino a 180°C  
Copri lente frontale fino a 135°C

## Modalità molatura

Livello di protezione DIN 3

## Temperatura di funzionamento

Da - 10°C a + 60°C

## Temperatura di stoccaggio

Da - 20°C a + 80°C

## Peso

Circa 400 gr

## Campi di impiego

Tutti i processi di saldatura ad arco  
Saldatura a elettrodo (Stick welding SMAW)  
MIG / MAG saldatura ad arco in atmosfera di gas protettivo (GMAW) / saldatura ad alte prestazioni GMAW / saldatura a filo continuo / saldatura TIG (GTAW) / saldatura al plasma / saldatura al microplasma / taglio al plasma e saldatura oxy-gas / molatura  
Non adatto per la saldatura al Laser come tutte le maschere ADF

## Standards

CE (EN 379, EN 166, EN 175)  
ANSI Z87.1, AS/NZS 1337/1338

## Garanzia

2 anni (eccetto il tessuto e le batterie)



reddot award 2014  
winner



For more  
information